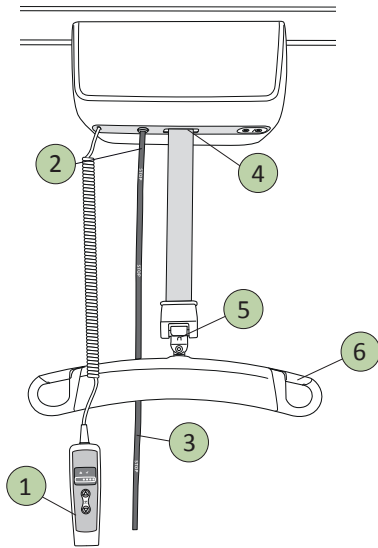


LikoGuard™ Plafondlift

Instructiekaart

Nederlands



191271 Rev.1 NL_FR

Veiligheidsinstructies

⚠ Dit waarschuwingsymbool geeft aan dat er extra moet worden opgelet. Als de instructies niet worden opgevolgd is er kans op ernstig letsel voor de patiënt of zorgverlener.

⚠ Lees voor het gebruik de gebruikershandleidingen voor de lift en de tilaccessoires.

- Plan elke transfersituatie zorgvuldig.

⚠ Controleer, voordat de patiënt daadwerkelijk getild wordt maar terwijl de banden gestrekt zijn, of de lussen correct aan de haken van het tiljuk zijn bevestigd.

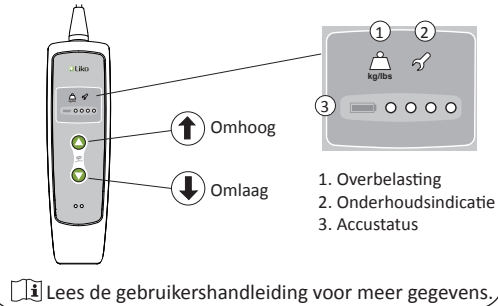
- **Maximale belasting:** LikoGuard™ L: 272 kg
LikoGuard™ XL: 363 kg

⚠ De totale maximale belasting van het gehele liftstelsel wordt altijd bepaald door het product binnen het stelsel dat de laagste gespecificeerde maximale belasting heeft.

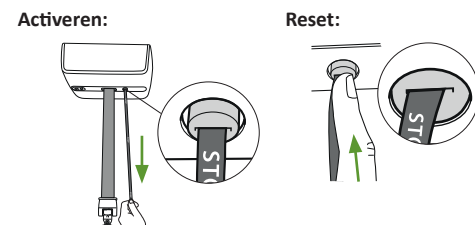
ⓘ BELANGRIJK!

Deze instructiekaart is geen vervanging van de gebruiksaanwijzing van de lift. Gebruiksaanwijzingen van Liko™ kunnen worden gedownload op www.liko.com.

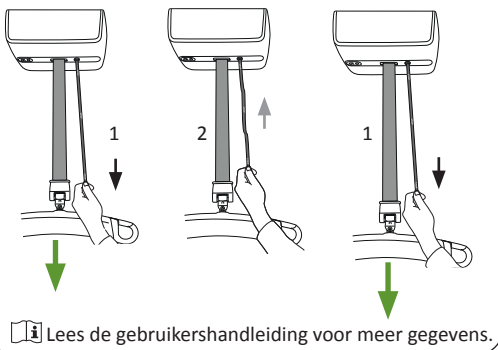
1 Handbediening



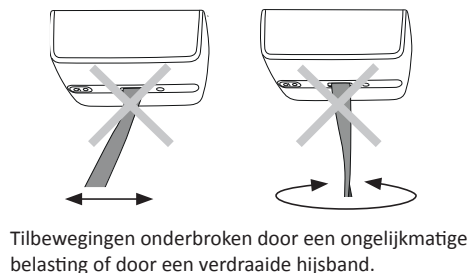
2 Noodstop



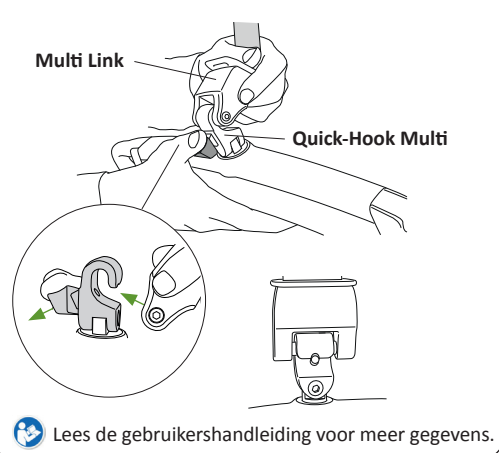
3 Mechanische nooddaalfunctie



4 Begrenzerschakelaar



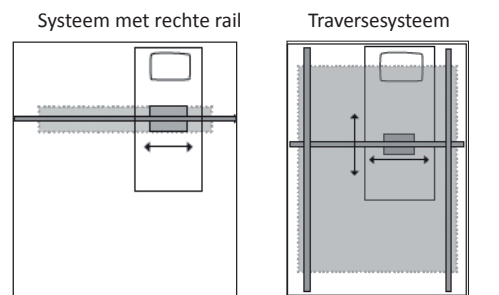
5 Snelkoppeling



6 Veiligheidsclips



▲ Tilgebied



Het tilgebied is onder het huidige liftstelsel grijs gemarkeerd.

ⓘ Lees de gebruikershandleiding voor meer gegevens.

Opladen met wandlader



Ergonomie

- Til nooit handmatig – laat de lift het werk doen.
- Werk rustig en systematisch.
- Belast uw rug niet verkeerd. Werk zoals u loopt met een rechte rug.
- Gebruik de hef- en neerlaatfuncties van het bed.
- Verminder het hefboomeffect. Werk dichtbij de patiënt en de lift.

Reiniging

Reinig de lift zo nodig met een vochtige doek. Voor gedetailleerde gegevens over reinigen en desinfectie verwijzen we naar de gebruikershandleiding.

ⓘ Lees de gebruikershandleiding voor meer gegevens.

Vereenvoudigd storingzoeken

- Controleer of:**
- De noodstop niet is geactiveerd, als de noodstop is geactiveerd moet deze gereset worden, zie ②
 - De accu is opgeladen.

Overige instructiekaarten

Instructiekaarten voor Liko™ liften en Liko™ tilbanden kunnen worden gedownload op www.liko.com.

(C)2014. Liko R&D AB. All Rights Reserved.



www.hill-rom.com | www.liko.com

Liko AB
Nedre vägen 100
SE-975 92 Luleå, Sweden

Enhancing outcomes for patients and their caregivers. **Hill-Rom**

7NL121501 Rev.1